



Asesoría Individualizada

**Auto Conocimiento de
Perfil Profesional**

Vitae



Vitae



Introducción:

Uno de los problemas más habituales en cualquier carrera profesional es que no se nos capacita con las herramientas psicológicas básicas para conocernos a nosotros mismos, pues nadie nos ha formado ni capacitado para ello.

El primer paso como profesional y para trabajar en equipo es el autoconocimiento, es decir, conocerse a uno mismo facilitará la comprensión de nuestro perfil profesional y de los perfiles profesionales diferentes al nuestro, lo que mejorará la comunicación y colaboración ya que se entenderán las intenciones y motivaciones reales de las personas con diferentes perfiles al nuestro, disminuyendo los conflictos debido a una incorrecta interpretación en la comunicación con otras personas.

Se proporcionarán las herramientas para el autoconocimiento para poder tener una perspectiva basada en la ciencia para orientar en la elección de un camino profesional y Trabajar en Equipo.

Objetivos

- ✔ Elaborar una Descripción basada en la Ciencia del Perfil de Comportamiento Profesional
- ✔ Proporcionar un Método eficaz para el Autoconocimiento y el Auto Liderazgo.
- ✔ Proporcionar Herramientas para poder elegir la carrera profesional más adecuada a cada perfil.

Dirigido a

Profesionales TI (y no TI), Directores y Jefes de Proyectos, Gerentes o a Profesionales de RRHH o bien a cualquier profesional que desee adquirir las Habilidades y Conocimientos para Evaluarse a sí mismo como a cualquier otro perfil profesional.

Metodología

Este Servicio es individualizado y se realizará de manera personalizada.

La Primera fase será la realización de una entrevista estructurada y de unos Test :

- VALORES
- DISC
- RIASEC
- Big Five
- Test de Memoria de Trabajo
- Factor “g”
- Inteligencias Múltiples
- Memoria de Trabajo

La Segunda fase será la explicación del informe del perfil profesional y de todos los Test y pruebas realizadas y su conexión con los resultados.

ESTRUCTURA DEL PERFIL PROFESIONAL

✔ VALORES

- Motivación => ¿Quiere?
 - Valores Vitales
 - Modelo DISC
 - Ciclo de Vida Profesional
 - Modelo RIASEC de Holland
 - Modelo Big Five

✔ CAPACIDADES

- Capacidad => ¿Puede?
 - Teoría Factor “g”
 - Teoría Inteligencias Múltiples
 - Factor “g” vs Inteligencias Múltiples

✔ CONOCIMIENTOS

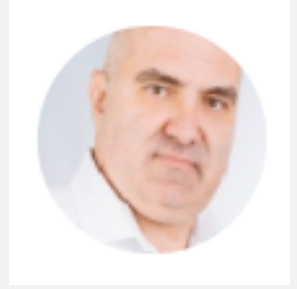
- Conocimientos y Experiencia => ¿Sabe?
 - Memoria de Trabajo
 - Memoria a Largo Plazo

INFORMACIÓN

 Duración	2 Sesiones de una hora de Duración cada una
 Lugar	On Line
 Fechas	A Concretar
 Horario	A Concretar
 Donde	On Line

FORMADOR

Marcos Carbonell



Profesional con más de 30 años de experiencia en los sectores del Deporte, de las Tecnologías de la Información y los RRHH.

Diplomado en Empresariales, Master en RRHH y Postgrados en Marketing, y en Organización de empresas.

Comenzó su carrera profesional con 15 años en la sección de Baloncesto del Real Madrid donde estuvo más de 6 años, de ellos más de un año en el primer equipo logrando un campeonato de la ACB en 1º División.

Con 27 años ejerció de Jefe de Proyecto responsabilizándose del desarrollo de la aplicación informática de gestión y control de los Resultados y Seguimientos del Grupo Pescanova.

Fue Responsable de Sistemas de Microinformática en empresas como Grupo Copo.

En 1999 dio el salto a los RRHH siendo Responsable de RRHH y Sourcing de importantes Consultoras TI tanto a nivel nacional como internacional. Desde el año 2006 es Socio Director de Vitae Consultores y se ha responsabilizado directa o indirectamente de más de 1.000 procesos de Selección con más de un 90 % de éxito.


Analista Conductual DISC por InterDISC.

Certificado Scrum Manager nivel Experto.

Entre las empresas que ha Asesorado y trabajado como profesional en Proyectos de RRHH de Selección, Formación y Consultoría del sector TI se encuentran :

GENERAL ELECTRIC, TECNOCOM, PSA CITROEN, INDRA, ZARA (GRUPO INDITEX), IBM(INSA), HP, R CABLE, AMTEGA (XUNTA DE GALICIA), SOFTGAL, GRADIANT, INVERAVANTE, CITIC, ALTIA, COREMAIN, TELVENT-MATCHMIND, BOSCH, AGBAR, CEAGA, CTAG, SOFTTEK, EXACT SOFTWARE, IMATIA, PLEXUS, SIVSA, XUNTA DE GALICIA, UNIVERSIDAD DE VIGO, UNIVERSIDAD DE A CORUÑA, EGANET, AVA SOLUCIONES, ENXENIO, FEMXA, BITOCEANS, OPTARE SOLUTIONS, DISCALIS, QINDEL, INYCOM, SOLID QUALITY, ASM SOFT, IMAXIN, IMAXDI, SERINFER, CPEIG, ESTRELLA GALICIA, PESCANOVA ALIMENTACION, PESCANOVA S.A., NUEVA PESCANOVA, FRIGODIS, BALIDEA, GESTAMP, 2MARES, IGALIA, CAMELO, VISUAL MS, BARRERAS, INOVA, GRUPO CAAMAÑO, SERESCO, GRUPO COPO, GRUPO ANTOLIN, MICROGAL, COPASA, CANON ESPAÑA, VECTOR SOFTWARE (GRUPO BANCO SANTANDER), ZENTYAL, ZONA FRANCA DE VIGO, BANCO PASTOR, CHUAC, OESIA, COMPRING (GRUPO ELOGIA), LA VOZ DE GALICIA, GRUPO BOREAL, DENODO, RETEGAL, PLEXUS, SATEC, VOTORANTIM, NETEX, CENTUM, FINSA, QUERES, WERFEN, VIEWNEXT (IBM), ATSISTEMAS, CORUNET, SITUM, LIDERA, GRUPO PLÁSTICOS FERRO, CIXUG (XUNTA DE GALICIA), DOS ESPACIOS, TEIMAS, EDNON, SIXTEMA, ETC...

CONDICIONES ECONÓMICAS

 Tarifa por Persona IVA Incluido (21%)	90 €
---	-------------

- ✔ Incluye dos sesiones y la corrección y explicación de los Test
- ✔ El pago se realizará a la entrega del informe

Contacto

vitae@vitaedigital.com

637820257

635559285